



# L'Edge Computing : Révolutionner le Traitement des Données

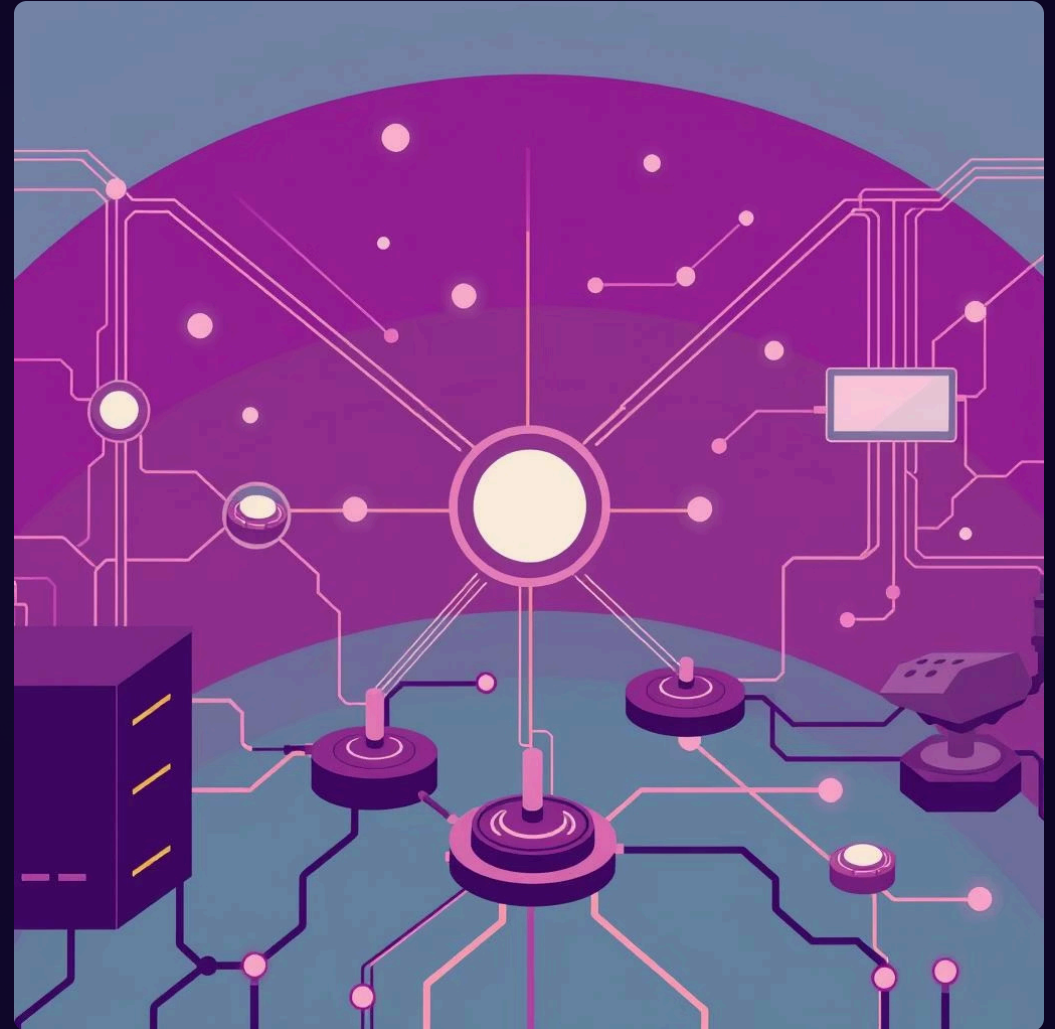
## Chapitre 1 : Introduction

# De l'Ère du Cloud à la Périphérie Intelligente

L'explosion des objets connectés, de la 5G et de l'IA pousse le Cloud Computing à ses limites. La solution ? Rapprocher le calcul des données de leur source : l'Edge Computing.

# Qu'est-ce que l'Edge Computing ?

Traiter les données au plus près de leur lieu de génération.  
Moins de latence, plus d'efficacité.



- **Cloud** : Données centralisées.
- **Edge** : Données traitées localement.

## Chapitre 3 : Avantages Clés



### Latence Réduite

Essentiel pour les applications temps réel : véhicules autonomes, chirurgie à distance.



### Sécurité Renforcée

Les données sensibles restent en local, minimisant les risques de fuite et d'accès non autorisé.



### Coûts Optimisés

Moins de bande passante, moins de transfert de données vers le Cloud, donc des économies significatives.



### Fiabilité Accrue

Le traitement local assure la continuité des opérations même en cas de défaillance réseau.

## Chapitre 4 : Cas d'Usage Concrets



### Santé

Surveillance en temps réel des patients via capteurs.



### Villes Intelligentes

Gestion du trafic par caméras et feux réactifs instantanément.



### Industrie 4.0

Détection d'anomalies sur machines sans délai via analyse locale.



### Jeux & RA

Expérience immersive grâce à la réduction drastique de la latence.

## Chapitre 5 : Tendances Actuelles

### Edge + IA

Analyse intelligente des données à la source, décisions plus rapides.

### Déploiement 5G

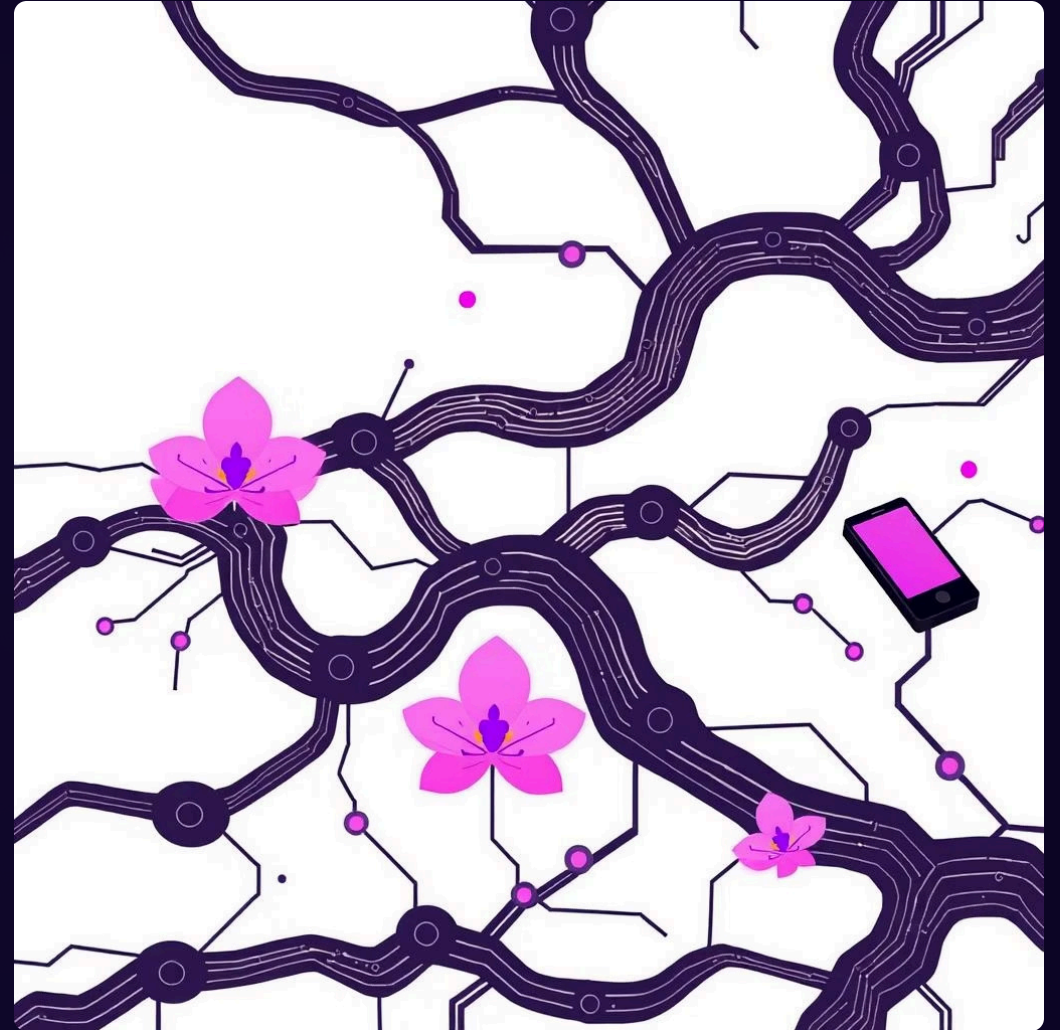
La 5G décuple la puissance et la réactivité de l'Edge Computing.

### Cloud Hybride

Combinaison optimale du Cloud et de l'Edge pour flexibilité et performance.

## Chapitre 6 : Limites et Défis

- **Gestion Complexe** : Multiplier les points de traitement demande une supervision rigoureuse.
- **Sécurité des Périphéries** : Protéger chaque "Edge point" contre les cybermenaces.
- **Coût de Déploiement** : Investissement initial potentiellement plus élevé que le Cloud seul.



## Chapitre 7: Conclusion

# L'Edge Computing : Une Évolution Indispensable

Adapté à un monde de données massives, l'Edge Computing est crucial pour l'IoT, la 5G, les villes intelligentes et l'IA.

**Le Cloud stocke, l'Edge réagit.**